

Predstavitev izdelka za zidni program Go max 15 PU

Go max 15 PU – nenosilni zid.



Karakteristike izdelka Ime izdelka	Dimenzija (d x š x v) mm	Masa (kg)	Poraba opeke (kos/m ²)	Poraba opeke (kos/m ³)	Marka (MPa)	Število kosov na paleti
Go max 15 PU	500 x 150 x 190	11	10	64	15	80

EAN KODA: 3830009693319

Možnosti uporabe:

Izdelek omogoča izdelavo nenosilnih (notranjih) zidov debeline 15 cm.
Izredno uporaben pa je tudi pri izdelavi dvojnega sendvič zidu (zunanji sloj).

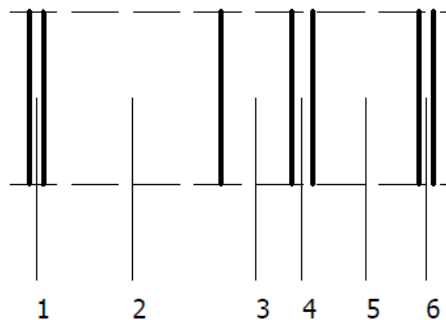
Prednosti:

- Majhna poraba malte (manj toplotnih mostov).
- Format dolžine 50 cm (poraba samo 10 kos / m²).
- Pero–utor ujemanje (dodatno ojačan zid na vertikalni fugi, preprečen toplotni most).
- Eleganten za vgrajevanje vodovodnih in elektro instalacij.
- Odlična tlačna trdnost; 15 MPa.

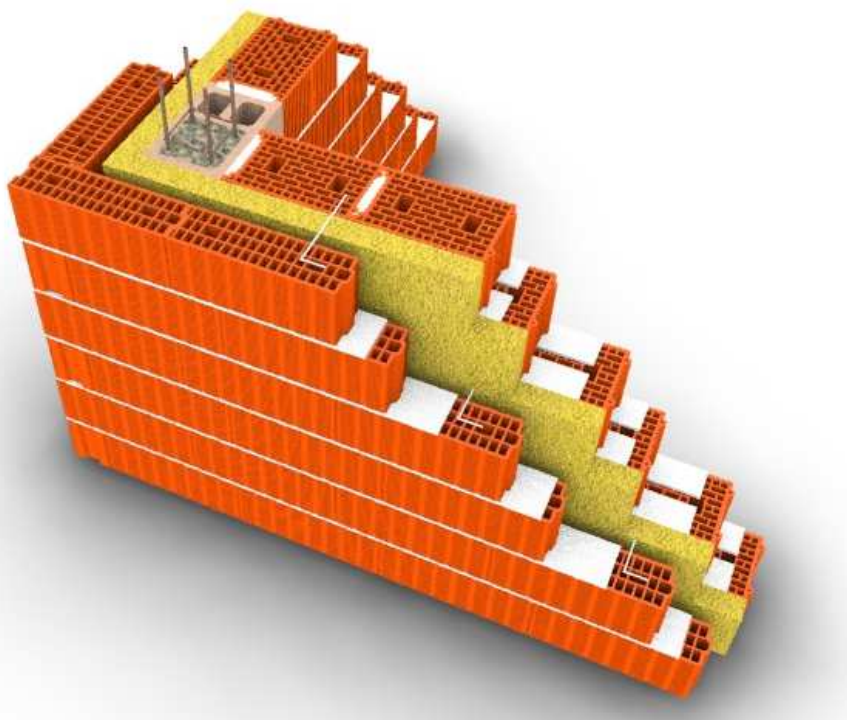


Sendvič zid – dvojni zid

➤ Zid: Gt 25 PU + Ti + Gm 15 PU
 $\check{S} = 55 / 57 \text{ cm}$



- 1 PODALJŠANA APNENA MALTA 1700
- 2 Go max 25-50PU
- 3 MINERALNA VOLNA
- 4 SLOJ ZRAKA
- 5 Go max 15 PU
- 6 PIGMENTNA FASADNA MALTA



Mineralna volna 8 cm

$$U_c = 0,273 \text{ W/m}^2\text{K}$$

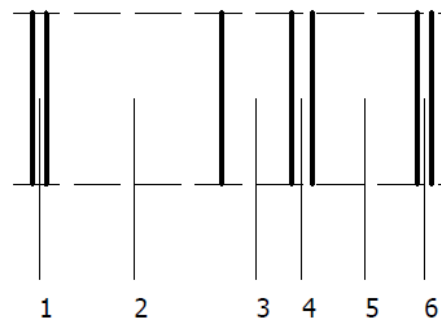
Mineralna volna 10 cm

$$U_c = 0,241 \text{ W/m}^2\text{K}$$

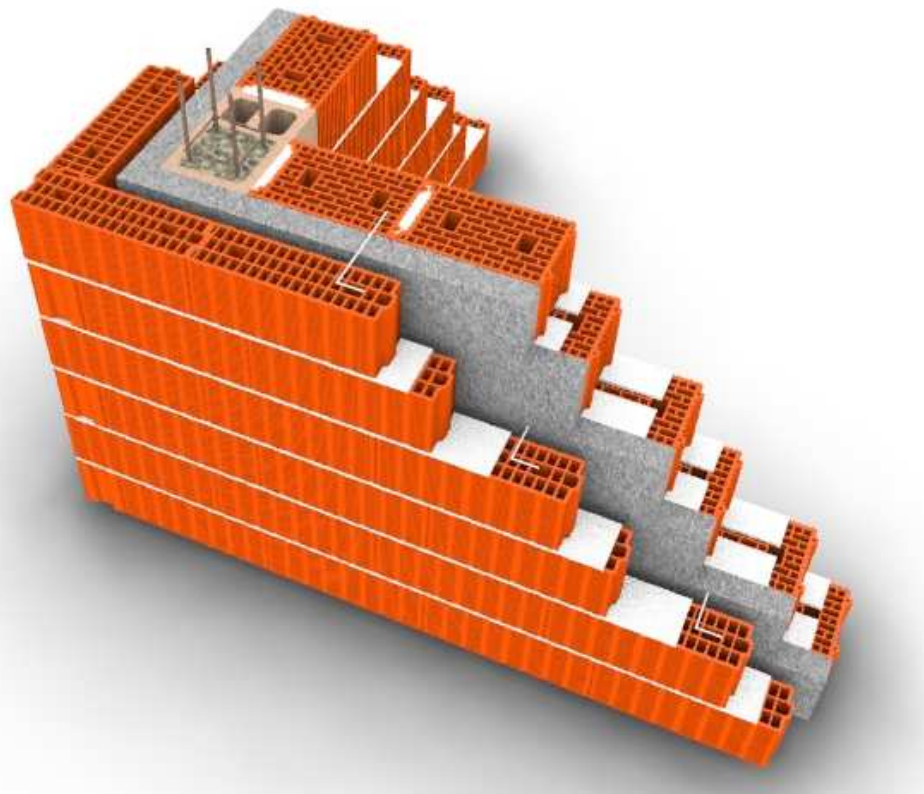
$U_{\max} = 0,280 \text{ W/m}^2\text{K}$, toplotna prehodnost je ustrezna

Sendvič zid – dvojni zid

➤ Zid: Gt 25 PU + Ti + Gm 15 PU
 $\check{S} = 55 / 57 \text{ cm}$



- 1 PODALJŠANA APNENA MALTA 1700
- 2 Go term 25 PU
- 3 Stiropor EPS F-extra
- 4 SLOJ ZRAKA
- 5 Go max 15 PU
- 6 PIGMENTNA FASADNA MALTA



Stiropor EPS F-extra 8 cm

$$U_c = 0,241 \text{ W/m}^2\text{K}$$

Stiropor EPS F-extra 10 cm

$$U_c = 0,198 \text{ W/m}^2\text{K}$$

$U_{max} = 0,280 \text{ W/m}^2\text{K}$, toplotna prehodnost je ustrezna