

## Scheda illustrativa Coppi Goriske – Coppo liscio

I tetti lisci hanno una superficie ondulata morbida con bordi sfocati. La costruzione può essere realizzata con coppi lisci color mattone naturale o combinata con altri coppi colorati per ottenere un tetto più colorito.



<b>Dimensioni</b>	<i>mm</i>	450x180
<b>Peso cad.</b>	<i>kg</i>	1'90
<b>Passo listellatura</b>	<i>mm</i>	340 - 370
<b>Passo orizzontale</b>	<i>mm</i>	195 - 215
<b>Confezione</b>	<i>pz/bancale</i>	312
<b>Bancali per bilico</b>		40
<b>Pezzi m2</b>	<i>usando sotto coppo normale</i>	30
<b>Pezzi m2</b>	<i>usando sotto la cassetta AJ</i>	28

<b>CAM</b>		✓
<b>Materiale recuperato</b>	<i>%</i>	33'2
<b>Garanzia</b>	<i>anni</i>	33 (sia su listelli, che sulla guaina)
<b>Comportamento al fuoco esterno</b>		B roof
<b>Resistenza alla torsione</b>		EN 538
<b>Impermeabilità</b>	<i>coefficiente IC</i>	< 0,10 (senza gocce)
<b>Comportamento di reazione al fuoco</b>		A1
<b>NOTA: I dati tecnici e la conformità con le norme UNI EN 1304 sono garantite dalla marcatura CE del prodotto</b>		

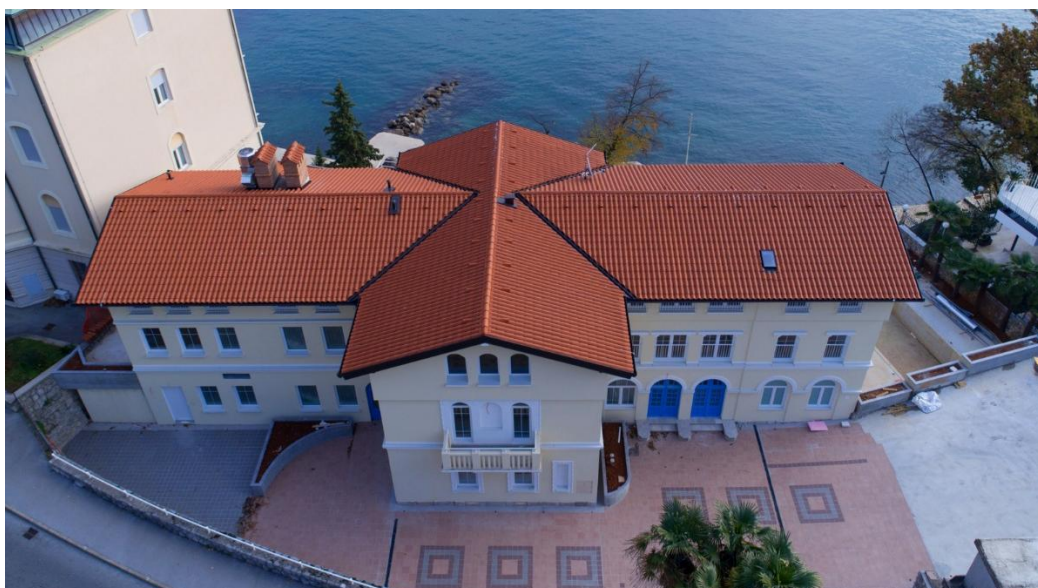
## Resistenza dei coppi al gelo e agli shock termici

- I coppi sono testati con almeno 600 cicli di gelo/disgelo
- Secondo la normativa vigente:
  - ✓ 90 cicli – per l'Italia
  - ✓ 150 cicli – per i Paesi del nord Europa
- Garantita resistenza agli shock termici anche nei climi più freddi

## Esempi di posa coppo liscio



**Foto 1:** Posatura usando coppo liscio come coppo superiore (esempio di posa dei coppi sul tetto di una scuola)



**Foto 2:** Posatura usando coppo liscio come coppo superiore (esempio di posa dei coppi sul tetto di un hotel)



**Foto 3:** Posatura usando coppo liscio come coppo superiore (esempio di posa dei coppi sul tetto di una villa)



**Foto 4:** Posatura usando coppo liscio come coppo superiore (esempio di posa dei coppi sul tetto di un edificio storico)